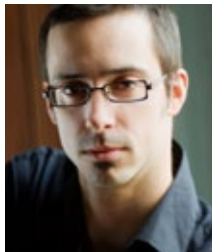


SYLVAIN BÉLAND

DIPLÔMÉ 2010





ÉCOLE NATIONALE DE THÉÂTRE DU CANADA
5030, rue Saint-Denis, Montréal (Québec) H2J 2L8
514 842-7954 info@ent-nts.ca www.ent-nts.ca

PRODUCTION

SYLVAIN BÉLAND

sylvain-bel@hotmail.com
514 445-4920

LANGUES : FRANÇAIS, ANGLAIS

EXPÉRIENCES À L'ÉCOLE NATIONALE DE THÉÂTRE

ANNÉE	RESPONSABILITÉ	PIÈCE	AUTEUR	METTEUR EN SCÈNE
2010	Direction technique	<i>Crises</i>	Lars Norén	Gill Champagne
	Direction de production	<i>Faire des enfants</i>	Éric Noël	Pierre Bernard
2009	Sonorisation	Spectacle de chant		Catherine Gadouas
	Conception sonore et direction musicale	<i>Les sorcières de Salem</i>	Arthur Miller / M. Dumont et M. Grégoire	Patrice Sauvé
2008	Conception d'éclairages	Spectacle de chant, <i>Deux demi-douzaines de « ceuzes-là » présentent leur gros show de chant</i>		Monique Richard
	Technicien	<i>Au bout du fil</i>	Évelyne de la Chenelière	Estelle Claretton
	Sonorisateur	<i>Così fan tutte</i> (Atelier lyrique de l'Opéra de Montréal)	W.A. Mozart	François Racine
	Technicien	<i>Je suis un chat</i>	Martin Bellemare	Robert Bellefeuille
2008	Direction technique	<i>Le Bras canadien et autres vanités</i>	Jean-Philippe Lehoux	Gill Champagne
	Technicien	Spectacle de chant, <i>Deux demi-douzaines de « ceuzes-là » présentent leur show de chant</i>		Catherine Gadouas
	Chef son	<i>Mère Courage et ses enfants</i>	Bertolt Brecht	Carl Béchard
	Chef éclairages	Spectacle de chant, <i>Une batterie d'acteurs</i>		Monique Richard
2007	Technicien	<i>Il Testamento *</i>	Ben Jonson / André Ricard	Robert Bellefeuille
	Régie de plateau	<i>L'heure espagnole et Il segreto di Susanna</i>	Maurice Ravel et Ermanno Wolf-Ferrari	Gilbert Turp
	Technicien	Création jeune public	Martin Bellemare, Jean-Philippe Lehoux	Gill Champagne
	Chef son	<i>Le mariage de Francis Camélias</i>	Étienne Lepage	Sylvain Bélanger
2007	Assistance son de salle	Spectacle de chant, <i>Le jour se lève</i>		Catherine Gadouas
	Chef machiniste	<i>L'échange *</i>	Paul Claudel	Denis Bernard

*Adaptation, montage ou collage

FORMATION À L'ÉCOLE NATIONALE DE THÉÂTRE – sous la direction de Michel Gosselin

Pratique de plateau : Charles Maher, Nicolas Ricard, Yves Pellerin **Cintres :** Pierre Lachapelle **Menuiserie :** Jean-François Bernard, Christian Larochelle **Techniques de construction :** Jean-François Bernard **Dessin technique :** Katerine Brochu **Dessin assisté par ordinateur :** David Gagnon **Production et technique :** Lou Arteau, Michel Gosselin, Michel Granger, René Lavoie, Anne Plamondon **Électricité :** Pierre Dubé **Éclairage :** Nicolas Ricard, Guy Simard, François-Éric Valentin **Sonorisation :** Marc Girard, Richard Soly **Histoire du théâtre :** Diane Pavlovic **Costume :** Jill Thomson **Lieu théâtral :** Michel Gosselin, Katerine Brochu **Analyse de textes :** Manon Bouchard **Administration et comptabilité :** Lou Arteau, Michel Gosselin **Organisation de tournées :** Paule Maher, Louise Roussel **Écoute musicale et conception sonore :** Catherine Gadouas **Régie :** Manon Bouchard **Standard graphique d'éclairage :** Guy Simard **Gréage :** Félix Boisvert-Lemay **Techniques de scène :** Guy Caron, Charles Maher, Yves Pellerin **Supervision des productions :** Lou Arteau, Manon Bouchard, Éric Gautron, Michel Gosselin, Anne Plamondon, Caroline Ferland **Techniques d'éclairage :** Nicolas Ricard, Guy Simard **Laboratoire d'éclairage :** Guy Simard, François-Éric Valentin **Projet central :** Jean-François Bernard, Manon Bouchard, Michel Gosselin

EXPÉRIENCES CONNEXES

2009	Direction technique, <i>Le chat botté</i> de Charles Perrault, m.e.s de Frédéric Bélanger, Théâtre La Roulotte, Montréal
2009	Chef son au Monument-National, Montréal
2009	Direction technique, <i>Les aventures de Lagardère</i> de Paul Féval, m.e.s de Frédéric Bélanger, Théâtre La Roulotte, Montréal
2008	Aménagement, Festival de jazz et Francofolies, Montréal
2009	Membre fondateur du collectif Insanè, directeur technique, artiste et direction artistique, <i>Le projet Mixturea</i> , PLAC
2002	Scénographie, spectacle d'ouverture du bicentenaire de la ville, Sherbrooke

AUTRES FORMATIONS

2005	A.S.P. Cuisine actualisée (gastronomie)
2004	D.E.P. Cuisine d'établissement (restauration générale)
2003	D.E.C. arts et lettres profil théâtre
2002	Stage en scénographie, Sherbrooke

INTÉRÊTS PROFESSIONNELS

Direction technique, conception d'éclairages, conception sonore, direction de production

APTITUDES PARTICULIÈRES ET/OU AUTRES INTÉRÊTS

Sens du leadership, maîtrise de la suite Office, AutoCAD, Protools, Lightwright, connaissance de Soundscape, passion pour l'art culinaire, facilité en ébénisterie et en menuiserie